



CORFO

Opportunità d'Investimenti in Cile

avv. Romina Di Lorenzo
Executive Director CORFO sede Italia

InvestChile
CORFO



- CORFO
- Opportunità d'Investimenti
- Servizi e Strumenti a sostegno dell'Investitore
- Perchè Investire in Cile

CORFO, creata nel 1939, è l'organo dello Stato Cileno incaricato di promuovere lo sviluppo produttivo del paese



MISSIONE

Far emergere e crescere aziende competitive, innovatrici, dinamiche, responsabili e connesse al mondo globale, sostenendo progetti ad alto impatto, in modo da aiutare a realizzare le aspirazioni di prosperità e di sviluppo di tutti i cileni

Dati

- **Patrimonio proprio : US\$ 3.833 milioni.**
- **Attivi: US\$ 4.092 milioni. Di questi, US\$ 2.056 milioni corrispondono a investimenti in aziende in cui Lo Stato del Cile detiene una partecipazione attraverso CORFO.**
- **Funzionari: 800 persone circa**
- **Sedi: 15 sedi in Cile. Rappresentanze in Italia, Spagna, Paesi Nordici (Svezia, Finlandia, Danimarca e Norvegia), USA, Nuova Zelanda**

La principale Fonte di risorse economiche del CORFO proviene dalla gestione del suo patrimonio proprio, il quale rappresenta circa 85% del suo Bilancio. La restante quota proviene dal bilancio pubblico dello Stato

Ambiti di Promozione e Sostegno della Corfo

A.- Promuove l'Innovazione: INNOVA CHILE

Corfo stimola l'innovazione nelle imprese. L'innovazione è una priorità del Cile e del suo Governo, CORFO attraverso il suo programma INNOVACHILE è l'istituzione governativa preposta ad implementare l'innovazione imprenditoriale con dei cofinanziamenti alle aziende supportando lo sviluppo tecnologico in aree strategiche per l'economia nazionale.

B.- Promuove l'Imprenditorialità: QUALITA' E PRODUTTIVITA'

Stimola e incentiva l'imprenditorialità con dei finanziamenti per lo Star up e Avviamento dell'azienda, Incubatrici di aziende; Capital seed; Fondi d'Investimento;

C.- Promuove l'ammodernamento: FINANCIAMENTI

CORFO ha delle linee di credito per finanziare gl'investimenti produttivi e le risorse umane.

D.- Promuove l'Investimenti: INVESTCHILE

CORFO offre agli investitori nazionali ed esteri che vogliono materializzare un progetto d'investimento in Cile diversi strumenti per la valutazione e materializzazione dei loro progetti.



INVEST CHILE

Settori d'Interesse Strategico Opportunità di Investimenti in Cile

1. Clusters esportatori e settori regionali emergenti:

Clusters:

Fornitori e Subfornitori Industria Mineraria, settore metalmeccanico ed affine
Acquacoltura- Salmone,
Agroindustriale (Vino,Frutticola) - Industria Ausiliare

Emergenti:

Manufattura del legno,
olivicolo,
Investimenti immobiliari in Turismo Culturale,
Investimenti immobiliari in Turismo termale,
Investimenti immobiliari in Turismo Nautico,
Trasformazione plastica,
Settore lapideo,
Lattiero caseario ed altri.



2. Nuove industrie tecnologiche:

Biotecnologia e tecnologia medica;

Servizi internazionali off shoring e centri di tecnologia dell'informazione (IT),

Business process (BPO),

Knowledge processing (KPO).

3. Energia rinnovabile non convenzionale e MDL

Eolica

Geotermica

Idroelettrica

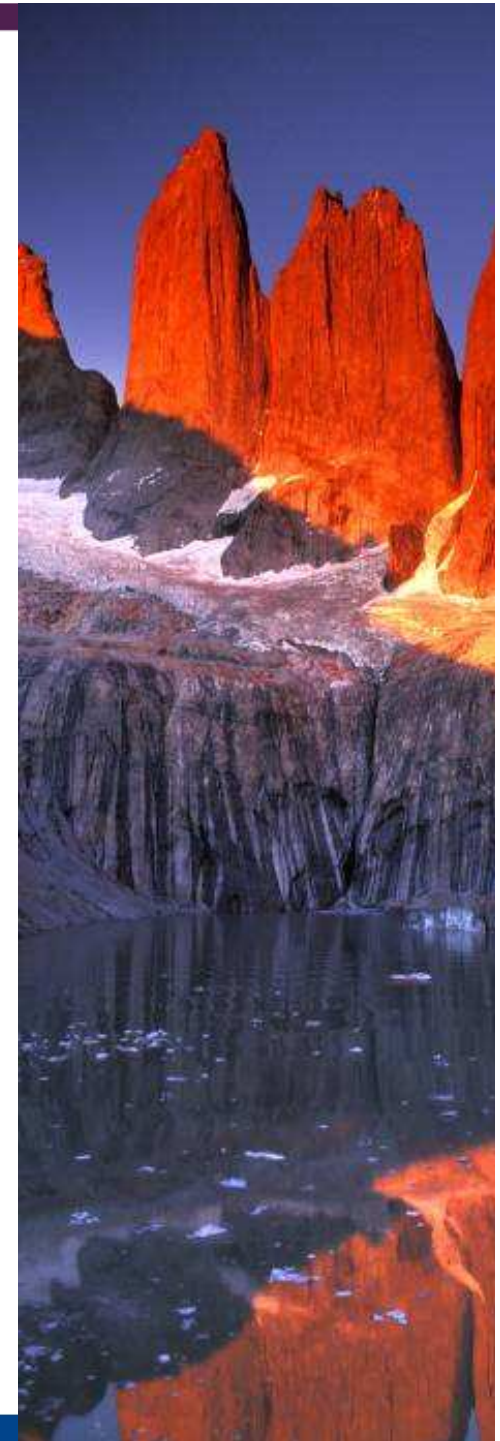
Biomassa

4. Centri di Eccellenza Internazionali per la Competitività R+S

Priorità Produttive

CLUSTERS PRIORIZZATI 2008 - 2010

- Fornitori e Subfornitori Industria Mineraria
- Agroindustria (Alimenti processati, frutticolo, vitivinicolo, porci/pollame, carni rosse)
- Acquacoltura
- Turismo “de Intereses Especiales” culturale
- OffShoring



Minerario, Opportunità Investimenti

Principale centro di produzione mineraria mondiale.

Mineria Metallica: rame 38% (1° nel mondo), il 20% di molibdeno (2° nel mondo), il 15% di oro e 3% argento.

Non metallica: primo produttore mondiale di nitrato naturale (100 riserve mondiali%), 1° produttore di litio (43% delle riserve mondiali), 2° produttore di iodio (15% delle riserve mondiali).

Mercato acquisti macro zona: 30 miliardi di dollari

Opportunità in:

- Produzione di Beni e attrezzature per la produzione, ed estrazione
- Fornitura de servizi anche per i mercati come Perù, Argentina e Bolivia.
- Beni strumentali
- Logistica e distribuzione
- Estrazione e lavorazione del marmo e del granito.
- Rame Remanufacturing

Mercato di US \$ 30 bilioni tra Cile, Perù, Bolivia Brasile

US \$ 12 bilioni solo in Cile

Nuovi progetti estrazione > 55 bilioni

- Automazione; Tecnologia, Metallurgia

MMUS \$ 70.000 di investimenti





Agroalimentario, Opportunità d' Investimenti

- Paese con una forte tradizione nelle esportazioni di frutta
- Esportazioni MM USD 2.655 (44% Stati Uniti, UE 26%, Asia 6%, altri 24%)
- Elevati standard fitosanitari. Rischi ridotti per i paesi di destinazione. Cile: isola ecologica.
- Impianti ad elevati standard. Altamente competitivo, specialmente in frutta fresca di specie mediterranee
- Bassi costi di produzione, esportazioni elevata redditività qualità – prezzo
- Tendenza mondiale alimentazione più sana: Cile in grado di offrire prodotti biologici.
- Contro Stagione: Promuove l'esportazione di prodotti cileni per soddisfare la domanda nei mesi invernali dei paesi del Emisfero Nord

Opportunità:

- Piantagioni agricole mirtilli e frutti rossi, Nutts, avocado e altri.
- Impianti di trasformazione industriale di polpe, conserve e cibi in scatola, ecc.
- Industria ausiliarie, lo sviluppo dei sementi, vivaismo frutticolo, ecc

Vitivinicola, Opportunità per gl'Investimenti



- Una crescita sostenuta negli ultimi decenni, con tassi positivi delle esportazioni nel corso degli ultimi 20 anni
- Esportazioni 2007, USD 1.200 mm 2010. USD 1.800 MM (E)
- Consumo interno USD MM 250 (circa 16 lt procapite)
- 50% Cab. Sauvignon.

Opportunità di investimento in tutta la filiera produttiva nei seguenti settori:

- **Agricole:** agricoltura di precisione.
- **Industriale:** automazione dei processi industriali
- **Produzione:** cantina finalizzata alla produzione di vini di fascia alta.
- **Industria ausiliare**



Acquacoltura, le Opportunità d'Investimento

- Il Cile è il secondo produttore mondiale di salmone ed il primo di trote, con una quota di mercato di 35.9%.
- Esportazioni nel 2007 pari a US \$ 2.408 milioni: 93% salmone, mitilicoltura 3,6% alghe, abalone, ostriche, capesante, ecc.)
- Salmone, Export 2007, USD 2.241 MM
- Mitilicoltura, Export 2007, USD 85,8 MM

Opportunità di investimento in tutta la filiera produttiva nei settori:

- **Industria Ausiliare: alimentazione, vaccinazioni, sanitaria, genetica, ricerca e sviluppo, logistica trasporto, gabbie, ecc.**



"Turismo Intereses Especiales"

Turismo Altiplanico

- Il turismo con particolare attenzione per l'ambiente naturale attraverso i suoi paesaggi e delle attività connesse per godersi le bellezze del ecosistema e della cultura indigena, attraverso le sue espressioni archeologico e culturale viva (costumi locali).
- Opportunità di investimento nelle aree accessibili: "Comunità Putre Aranda Juan de Dios" (Centro Andino Jurasi Terme e SPA), "Indian Caquena comunitario (andina Eco Village Lodge Cauquenes)," Successione Edward White e gli altri "(Thermal Center Chirihuaylla), "Succession Planning White e Comunità Indigene Poma Parinacota - Cruzani" (Natura Santuario della Comunità Parinacota Cruzan).

Turismo Patrimoniale Valparaíso

- Valparaíso Patrimonio dell'umanità , Unesco 2003, Pablo Neruda, Università e Cultura, Città di Immigranti, Immobili del 1890-1910, Funivie, Porto principale.
- Profilo dei Progetti: hotel boutique, bar e ristoranti a tema, centro eventi, la via dei poeti, offerta turistica nuova creativa e culturale.
- Potenziale di investimenti esteri: Germania, Spagna, Inghilterra e Canada. .



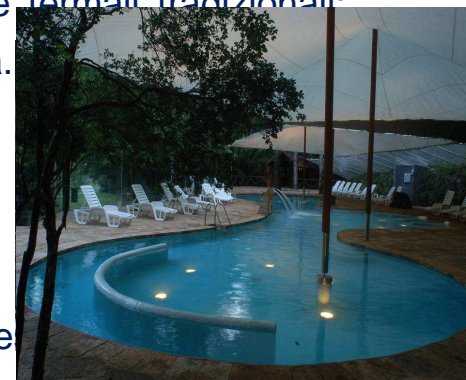
"Turismo de Intereses Especiales"

Turismo Termale

- Indentificate 275 sorgenti di acqua calda in tutto il paese, della regione IX nel sud si trovano oltre il 30% delle fonti.
- L'Europa è leader del mercato spa: Italia, Germania, Ungheria, Francia e Spagna.
- Opportunità di investimento nel settore termale sono: Cure termali tradizionali: Spa e idroterapia tradizionale, SPA e idroterapia specialistica.

Turismo Náutico

- Fatturato del settore 52.286 milioni di dollari.
- USA detiene il 63% del mercato tra un campione di 12 paíse
- 28 marine commerciali in tutto il Cile previsioni 2020 2773 imb. 2979 arrivi
- Oltre 30 progetti privati con diverse necessità .
- Opportunità d'investimento: charter nautici con o senza equipaggio, Marine, Kayak di mare, crociere, piccola cantieristica navale, Louge.





Energia Rinnovabile e MSP

- Modifiche alla legge di Elettricità (Ley Corta I e II). Bill Short I-II
- L'impegno del governo del 15% della nuova capacità di generazione, 2006-2010
- Difficoltà somministro energetico per il periodo 2008-2010

Programma CORFO

- A partire dal 2005, CORFO, in collaborazione con la Commissione Nazionale per l'Energia ha compiuto sforzi per promuovere lo sviluppo (ERNC) in Cile.
- Bandi progetti anni 2005, 2006 e 2007
- Portafoglio di oltre 100 progetti, con finanziamenti pubblici di circa \$ 4,5 milioni, con un equivalente di 753.000 KW.
- Progetti approvati ERNC: idraulico 42%, eolico 38%, biomassa 16%, e geotermia 4%.



SERVIZI OFFSHORING

- Le esportazioni di servizi globali (Offshoring) nel 2007 del Cile è stato di US \$ 402.166.941
- Questo fatturato è composto solo da 244 aziende (di cui il 42% cilene ed il 58% estere con sede in Cile)
- Di queste 80 (24% del totale) rappresentano il 90% delle esportazioni dei servizi ritenuti Global Services, equivalente a US \$ 361.733.742
- KPO 43%, BPO 36%, 17% ITO, audiovisivi 4%

SERVIZI TRASNAZIONALI BPO/IT

- Centri di assistenza clienti
- Shared Services
- Servizi contabili
- Information Technology

SERVIZI ANALITICI – PROCESSI DI CONOSCENZA

- R & S
- Engineering & Design
- Sviluppo di software / prodotti
- Ricerca e analisi finanziari

Strumenti e Servizi a sostegno degli Investitori

- Attraverso **InvestChile**, CORFO supporta gli investitori nazionali e stranieri che desiderano condurre un progetto in Cile per gli investimenti nei settori produttivi ad elevato impatto.
- Offre servizi e incentivi per gli investitori per facilitare la valutazione, l'installazione e la realizzazione degli investimenti.



SERVIZI EROGATI AGLI INVESTITORI

- Servizi di informazione
- Assistenza nelle diverse fasi dei progetti.
- Accesso a Reti d’Affari e a Servizi Pubblici.
- Ricerca di soci per gli investimenti.
- Agevolazioni per accedere a finanziamenti.
- Assistenza nella Localizzazione e Selezione di Terreni
- Identificazione di Strumenti a favore degli Investimenti
- Leggi Speciali a sostegno degli Investimenti e Franchigie Tributarie



SUSSIDI INVESTIMENTI

TODOCHILE : Co-finanziamento di Studi di Pre-investimento e/o Consulenze Specializzate.

- **Beneficiari:** Imprese nazionali ed estere con NUOVI progetti di investimento che ammontano a US\$400.000 o in ESPANZIONE per US\$250.000. (fino a 3 anni)
- **Importo del beneficio:** 50% del costo totale degli studi. Con limiti di US\$60.000 e 2% del progetto d'investimento .
- Studi effettuati da **consulenti esterni e/o interni** selezionati dall'impresa.

PROGETTI DI ALTA TECNOLOGIA: INVESTIMENTI SUPERIORI a US\$500,000

Linee di cofinanziamento	Descrizione
Studi di Pre - investimento	Fino al 60% del costo totale dello studio con limite massimo di US\$ 30.000
Avviamento	Fino a US\$ 30.000 per azienda
Formazione Risorse Umani <i>Centri di Servizi</i> <i>Centri di Sviluppo</i>	Fino al 25% della retribuzione annua lorda di ogni dipendente, con un limite massimo di US\$ 5.000 Fino al 50% della retribuzione annua lorda di ogni dipendente, con un limite massimo di US\$ 5.000
Attivi Tecnologici o Immobilizzazioni Materiali	Fino al 40% degli Investimenti in attivi tecnologici con un limite massimo di US\$ 2.000.000 per azienda
Affitto d'immobili a lungo termine	Fino al 40% del valore del affitto dei primi 5 anni, con un limite massimo di US\$ 1.000.000 per azienda / Locazione immobili CORFO
Programmi di Formazione Altamente Specializzata	Fino al 50% del costo di un Programma di Formazione, per una volta, con un limite massimo di US\$ 100.000

CHILE, PAESE PIATTAFORMA

Multinazionali usano Cile come piattaforma commerciale per le esportazioni -in molti casi, con dazi doganali pari a 0 – ad altri mercati della regione e del mondo



INTEGRATO NEI MERCATI INTERNAZIONALI

Cile ha sottoscritto accordi con 85% PIL
Mondiale - 58 países



Ambiente Competitivo per gli Affari

2008 - 2009
Indice Mondiale di Competitività

	Ranking
Fra Paesi dell'America Latina	1
Macroeconomico	1
Ranking Globale fra 134 Paesi	28

Fonte: World Economic Forum
(www.weforum.org), 2009

2009 - 2013
Miglior Paese per fare Affari

	Ranking
Fra Paesi dell'America Latina	1
Fra i Paesi emergenti	4
Ranking Globale fra 82 Paesi	15

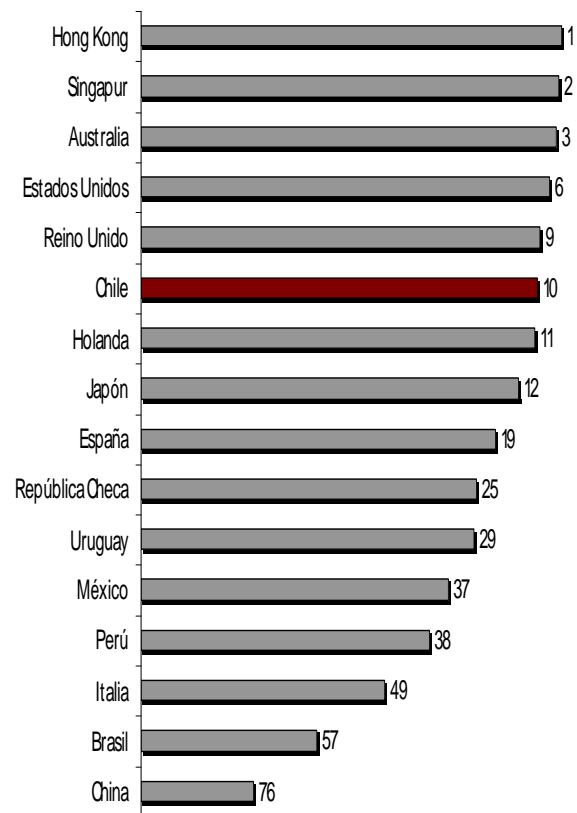
Fonte: The Economist Intelligence Unit
(www.eiu.com), 2009

2009 Indice di Percezione della
Corruzione

	Ranking
Fra Paesi dell'America Latina	1
Ranking Globale fra 180 Paesi	23

Fonte: Transparency International
(www.transparency.org), 2008

Indice de Apertura Económica



Fuente: Heritage Foundation (www.heritage.org), 2009

ECONOMIC FREEDOM CATEGORY	
FREE (Score: 1-1.99)	MOSTLY FREE (Score: 2-2.99)
MOSTLY UNFREE (Score: 3-3.99)	REPRESSED (Score: 4-5)

Ranking:	10 di 180
Punteggio	7,69 su un totale di 10
Categoría:	Libero * único país Latino Americano en esta categoría

Fuente: Heritage Foundation

(www.heritage.org) , 2009

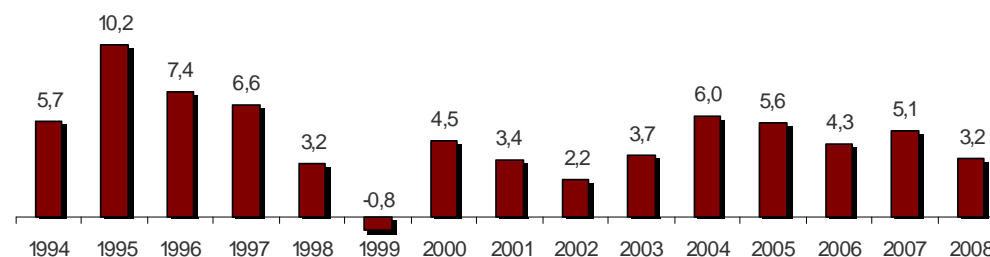
Esellente Traiettorla IED

Prospettive Mondlal di Investimenti per il 2011

	Ranking
Fra Paesi dell'America Latina	3
A Livello Mondiale	25
Stock di IED dall'Estero come percentuale del PIL	+ 64%

Crecita del PIL in Cile (variazione reale annuale, %)

Fuente: Banco Central (www.bcentral.cl) 1994-2008



Fuente: Economist Intelligence Unit (www.eiu.com)

Cile Come Piattaforma



Sedi di Call Center:

Hewlett-Packard (HP) Delta Airlines Air France

Servizi Condivisi:

Kodak, Unilever,
BHP Billiton, Sodexho,
Nestlé, Beiersdorf
Altec (Grupo Santander Central Hispano)

Sviluppo di Software:

Motorola, Citigroup, Soluciona, Gruppo SP.

Operazioni nell'Intera Area Regionale:

IBM's *On Demand Solution Center*, TNT,
Unilever BestFoods, Equifax,
GE's *Center of Excellence*, Noranda,
RR Donnelley & Sons, ENEL
P&O Nedlloyd, Eurocopter,
Ondeo Degrémont.

INVESTIMENTI ITALIANI IN CILE

Alcuni Investitori (su 80 Aziende)

- Dal 1974 al 2008 Si sono investiti US\$ 1.657 milioni
- Rappresenta 2,4% totale (US\$ 69.900 milioni)
- Settori : principalmente :
Comunicazione
Transporti e Stoccaggio
Agro Industria
Energia Rinnovabile
- **Totale IED gen-lug.2009 US \$ 2.711,7 Milioni +76% dello scorso anno**

Autostrade Sud America S.R.L	Fiat Auto International Holding B.V.
GBI Italy S.R.L.	F.I.L.A. Fabbrica Italiana Lapis ed Affini S.p.A.
Olivetti International B.V.	Tubosider Italiana S.p.A./ Simest S.p.A.
Invex Properties S.A.	Masterplant di Boscolo Andrea E.C.S.A.S.
Astaldi S.P.A.	Panapesca
ENEL	Ritrama, entre otros.

Per Maggiori Informazioni

CORFO per l'Italia
Ambasciata del Cile a Roma

Avv. Romina Di Lorenzo

Pia Po 23- 00198 - Roma

Tel: 06844091 211

Fax: 0685304552

Cell: 3339716912

romina.dilorenzo@fastwebnet.it
rdilorenzo@eurofinconsulting.it

www.corfo.cl

www.investchile.com



InvestChile
CORFO